

.....
imię i nazwisko.....
lp. w dzienniku.....
klasa.....
data

1. Oceń prawdziwość zdań. Wstaw znak X w odpowiednią kratkę.

Liczba wierzchołków graniastosłupa jest zawsze parzysta.

prawda fałsz

Wszystkie ściany boczne graniastosłupa prostego są prostokątami.

prawda fałsz

Graniastosłup pięciokątny ma 10 krawędzi.

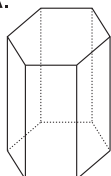
prawda fałsz

Podstawa graniastosłupa nie może być siedmiokątem.

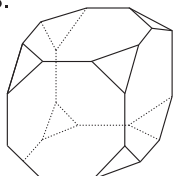
prawda fałsz

2. Która z figur jest graniastosłupem?

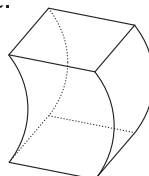
A.



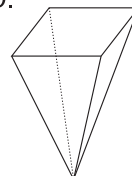
B.



C.

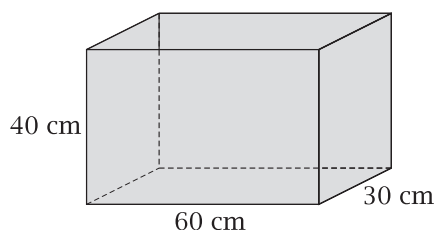


D.



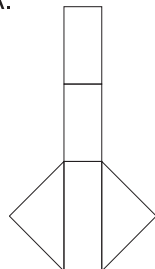
3. Na wykonanie naszkicowanego obok akwarium zużyto:

- A. 54 dm^2 szkła
B. 96 dm^2 szkła
C. 90 dm^2 szkła
D. 108 dm^2 szkła

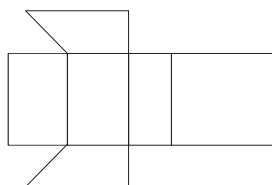


4. Który rysunek nie przedstawia siatki graniastosłupa?

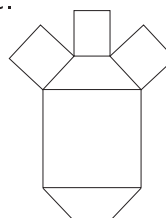
A.



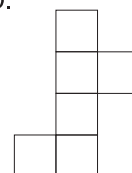
B.



C.



D.



5. Suma długości krawędzi sześcianu wynosi 108 cm. Pole powierzchni tego sześcianu jest równe:

- A. 54 cm^2 B. 81 cm^2 C. 648 cm^2 D. 486 cm^2

6. Ściana boczna graniastosłupa prawidłowego trójkątnego jest kwadratem o boku 9 cm. Oblicz pole powierzchni bocznej tego graniastosłupa.

7. Objętość prostopadłościanu o wymiarach $4 \text{ dm} \times 3 \text{ mm} \times 100 \text{ cm}$ wynosi:

- A. 12 dm^3 B. $1,2 \text{ dm}^3$ C. 12 cm^3 D. 12000 mm^3

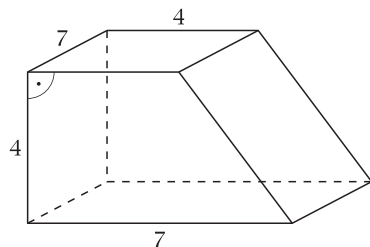
8. Jakimi liczbami należy zastąpić kwadraciki?

a) $11 \text{ dm}^3 = \blacksquare \text{ cm}^3$ b) $90 \text{ mm}^3 = \blacksquare \text{ cm}^3$ c) $5 \text{ km}^3 = \blacksquare \text{ m}^3$ d) $350 \text{ dm}^3 = \blacksquare \text{ m}^3$ e) $4 \text{ ml} = \blacksquare \text{ l}$

9. Ile litrów mleka zmieści się w zbiorniku o pojemności $1,4 \text{ m}^3$?

- A. 1401 B. 0,141 C. 141 D. 14001

10. Na rysunku jest przedstawiony graniastosłup prosty. Oblicz jego objętość.



11. Objętość graniastosłupa prawidłowego czworokątnego wynosi 32 cm^3 , a krawędź boczna jest dwa razy krótsza od krawędzi podstawy. Oblicz długość krawędzi tego graniastosłupa.