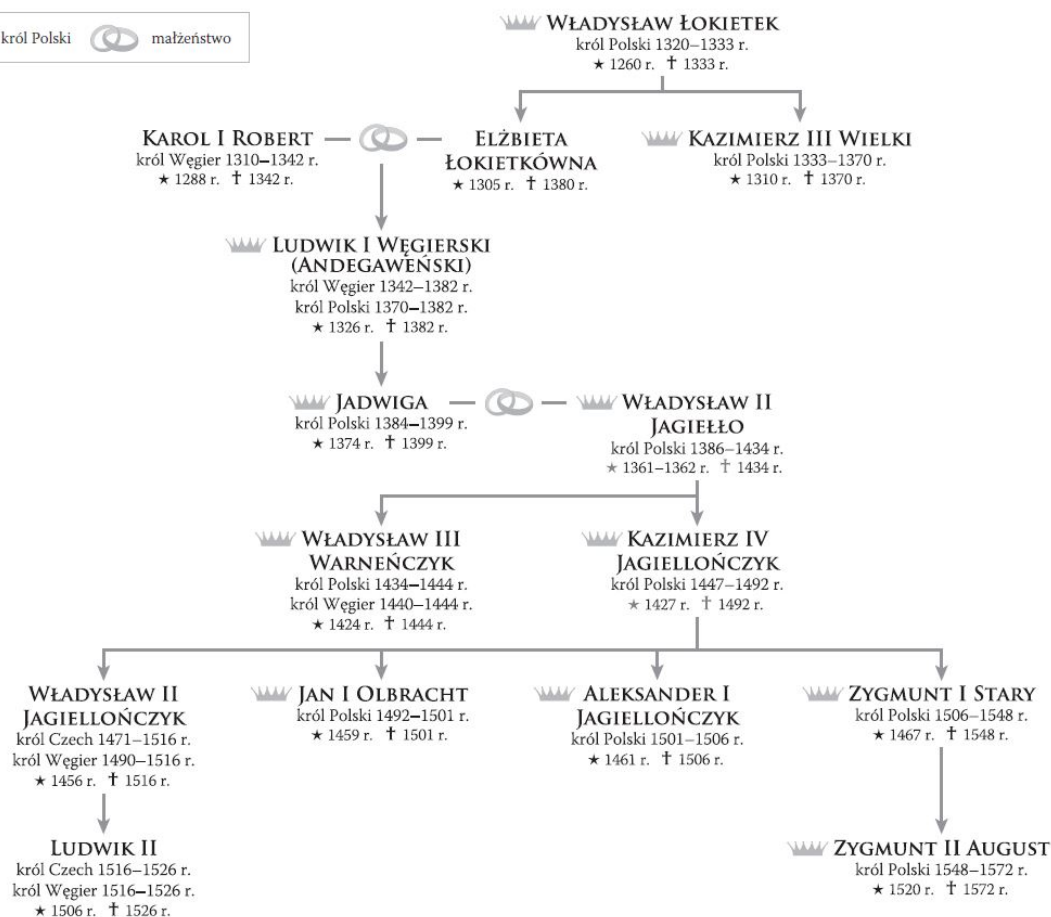


- 1** Zaznacz cztery czynniki będące wyrazem słabości państwa polskiego w XIII w. (... / 4 p.)
- A. rywalizacja o tron krakowski
 B. wzrost świadomości odrębności kulturowej Polaków
 C. najazdy mongolskie
 D. istnienie ceł i opłat pomiędzy dzielnicami
 E. strata ziem na rzecz Krzyżaków
 F. rozwój handlu
 G. podziały polityczne pomiędzy możnymi i popieranie przez nich obcych władców
- 2** Wytłumacz, jakie znaczenie dla Polaków i zjednoczenia kraju miały zrośnięcie się poćwiartowanego ciała biskupa Stanisława i kanonizacja biskupa w Krakowie. (... / 1 p.)
- 3** Przyporządkuj pojęcie do każdej definicji. (... / 3 p.)
- | | | |
|--|---|---|
| <p>1. Związek miast zrzeszający ośrodki handlowe w północnej Europie, w ramach którego wzajemnie chroniono swoje interesy i koordynowano wymianę handlową.</p> | <p>2. Stowarzyszenie stworzone przez kupców, spełniające funkcję obronną, religijną i towarzyską.</p> | <p>3. Najzamożniejsza grupa kupców i rzemieślników oraz obywateli miejskich, która zasiadała we władzach miasta i posiadała liczne nieruchomości.</p> |
|--|---|---|
- A. komuna B. hanza C. gildia D. cech E. targ F. patrycjusze G. plebejusze H. pospólstwo
1. _____ 2. _____ 3. _____
- 4** Przyporządkuj założyciela do zakonu. (... / 4 p.)
- | | |
|---|--|
| <p>1. Zakon Świętego Benedykta
 2. Zakon Ojców Cystersów
 3. Zakon Braci Mniejszych
 4. Zakon Kaznodziejski</p> | <p>A. Franciszek z Asyżu
 B. Dominik Guzman
 C. Benedykt z Nursji
 D. Robert z Molesme</p> |
|---|--|
1. _____ 2. _____ 3. _____ 4. _____
- 5** Spośród wymienionych zdarzeń z czasów wojen husyckich w Czechach wyodrębnij przyczyny i skutki. (... / 2 p.)
- | | |
|--|---|
| <p>1. Przyczyny
 2. Skutki</p> | <p>A. Żądania zmian w liturgii
 B. Przywrócenie na tron Zygmunta Luksemburskiego.
 C. Powrót do idei ubogiego Kościoła
 D. Bitwa pod Lipanami
 E. Sekularyzacja dóbr kościelnych
 F. Spalenie na stosie Jana Husa
 G. Pokonanie taborytów</p> |
|--|---|
- 6** Wyjaśnij pojęcie *scholastyka*. (... / 1 p.)

7 Wykonaj polecenia na podstawie tablicy genealogicznej.

(... / 2 p.)

**A) Wpisz w odpowiednie miejsca właściwe osoby.**

Ostatnim wspólnym królem Polski i Węgier był _____

Elżbieta Rakuszaneczka, nazywana „matką królów”, była żoną _____

Jan I Olbracht był stryjem _____

B) Udowodnij na podstawie tablicy genealogicznej, że Jadwiga nie była matką synów Władysława Jagielly.**C) Udowodnij na podstawie źródła, że w drugiej połowie XIV w. na tronie polskim zasiadali władcy z trzech różnych dynastii.****8 Zaznacz właściwe dokończenie zdania.**

(... / 1 p.)

Wielka wojna z zakonem krzyżackim wybuchła z powodu zagarnięcia przez zakon jednej z ziem. Ziemia ta to

- A. Żmudz. B. Auksztota. C. ziemia czerwińska. D. ziemia połocka.

9 Przyporządkuj postanowienia przywilejów do nazw przywilejów szlacheckich wydanych przez królów polskich.

(... / 1 p.)

1. Podatek poradny będzie zmniejszony z 12 do 2 groszy z łana. A. Przywilej wydany w Jedlni
2. Nikt nie zostanie uwięziony bez nakazu sądowego. B. Przywilej wydany w Koszycach
3. Nie zostaną nałożone nowe podatki bez zgody sejmików ziemskich. C. Przywilej wydany w Nieszawie

D. Przywilej wydany w Piotrkowie

1. _____ 2. _____ 3. _____

10 Uzupełnij tekst, wpisując brakujące słowa.

(... / 3 p.)

Na mocy postanowień unii w Krewie Władysław Jagiełło stał się jednocześnie królem Polski i (A) _____ . Dzięki temu państwa połączyła tzw. unia (B) _____ . Poza osobą władcy Polska i Litwa nie miały żadnych wspólnych instytucji państwowych. Wykorzystując sytuację międzynarodową, Władysław Jagiełło dążył do zdobycia dla swoich synów władzy w dwóch innych państwach – (C) _____ .

11 Uporządkuj w kolejności chronologicznej wydarzenia z dziejów średniowiecznej Polski. W tym celu wpis zobok nich numery od 1 do 4.

(... / 1 p.)

- _____ – koronacja królewska Władysława Jagiełły,
- _____ – unia w Horodle,
- _____ – śmierć Władysława Warneńczyka,
- _____ – wydanie przywileju koszyckiego.

12 Przyporządkuj przyczyny nadania przywilejów szlachcie do nazw przywilejów szlacheckich.

(... / 1 p.)

- | | |
|--|----------------------------------|
| 1. Zgoda szlachty na objęcie tronu przez jedną z królewskich córek | A. Przywilej wydany w Jedlni |
| 2. Zgoda szlachty na udział w wojnie z zakonem krzyżackim | B. Przywilej wydany w Koszycach |
| 3. Zgoda szlachty na objęcie tronu przez jednego z królewskich synów | C. Przywilej wydany w Nieszawie |
| | D. Przywilej wydany w Piotrkowie |

1. _____ 2. _____ 3. _____